

# Hiroshima Package System

物流を簡単に！  
すべてのひとが「人財」

有限会社広島ピーエス 会社案内



& Website [hiroshimaps.com](http://hiroshimaps.com)





顧客の要請、リーマンショック等、都度時代に応じて業態を進化させてきました。

自動車部品製造から始まり、鉄工所を経て、  
現在は「スキルのつかない仕事はロボットに」、「すべてのひとが一生懸命に働けることを選べる環境づくり」、  
「ひとがスキルを身につけることで持続可能な社会を搬送分野で創ること」を目指しています。

## ■ スマート場内物流<sup>®</sup>

## ■ Hiroshima Package System

物流の人財を生産に使う  
実務的な物流コンサルティング



**物流を簡単に！**  
すべてのひとが「人財」



「搬送台車」+「人」



「搬送台車」×「AGV」×「ロボティクス」

# CORPORATE PROFILE

会社概要



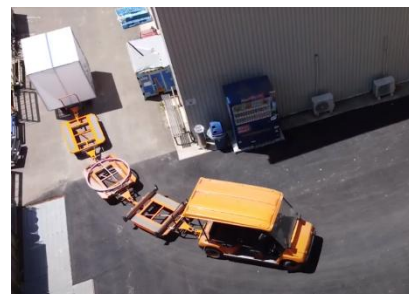
会社商号	有限会社 広島ピーエス
創 業	1990年 2 月（35年目）
資 本 金	300万円
売 上	3億1,900万円
取引先社	219社
工場概要	総敷地面積 25,140m <sup>2</sup> 第1・第2工場 1,920m <sup>2</sup> （工場面積） 場外保管場所 1,080m <sup>2</sup> （保管場所面積）
従 業 員	20人（平均43才） 内 設計担当者 6名
役 員	代表取締役 宮原 和樹 取締役 太刀掛 敏明 取締役 高盛 清登 取締役 澤原 祐樹 取締役 奥本 仁志
関連企業	YPS（THAILAND）CO., LTD.
ISO認証	ISO9001:2015認証取得



# HISTORY 沿革



- 1990/02 右手千秋 個人経営として製造業開始
- 1990/06 自動車ヒンジ部品生産開始**
- 1995/07 資本金300万円を以て有限会社広島ピーエスに組織編成
- 2000/12 溶接部品生産開始**
- 2003/03 ISO9001:2000取得（～現在継続(ISO9001:2015)）
- 2004/10 ワンウェイパレット生産開始**
- 2007/07 物流パレット生産開始（自社での開発・設計）**
- 2013/05 右手千秋逝去に伴い、代表取締役宮原和樹 就任
- 2014/10 YPS(THAILAND) CO., LTD.設立、業務提携締結
- 2015/08 サンプルカッター・3Dプリンタ 導入
- 2017/06 7軸溶接ロボット(ダイヘンFDB4L-P500L)2式 導入
- 2018/08 ダイカッター(OP-1712-120曙機械工業)1式 導入
- 2019/04 YPS(THAILAND) CO., LTD.へ株追加出資（29%）
- 2020/02 医療系雑貨の開発・生産開始（マスク・ガウン等）
- 2020/09 「スマート場内物流®」プレスリリース、発売開始**
- 2021/11 事業再構築補助金採択、スマート場内物流®開発・販売促進
- 2023/05 広島県特定技能外国人受入モデル企業 採択**
- 2023/08 工場用地買収、造成開始
- 2024/04 寮建設、第2工場前敷地造成**
- 2025/06 憩いの山整備完了**
- 2025/12 工場用地整備 総整備済



# CUSTOMERS

INCLUDES ACTUAL DELIVERY お取り引き先様(納品実績を含む)



- |                 |                 |                 |               |
|-----------------|-----------------|-----------------|---------------|
| ■ 臼井国際産業様       | ■ コベルコ建機様       | ■ 中国電気保安協会様     | ■ BBSジャパン様    |
| ■ エクセニシム様       | ■ コルベンシュミット様    | ■ 中国電力(中電病院)様   | ■ 広島県(商工労働局)様 |
| ■ eve autonomy様 | ■ 五洋医療器様        | ■ 椿本興業様         | ■ ヒロタニ様       |
| ■ NX商事様         | ■ 三鬼化成様         | ■ デンソー九州様       | ■ ヒロテック様      |
| ■ カウテックスジャパン様   | ■ スターライト工業様     | ■ トクヤマ様         | ■ マツダ様        |
| ■ 川崎重工業様        | ■ スターライトロシュリング様 | ■ トヨタL&F広島様     | ■ 三菱自動車工業様    |
| ■ カワサキモーターズ様    | ■ スタンレー電気様      | ■ 豊通物流様         | ■ LIXIL様      |
| ■ 近畿大学様         | ■ ダイキョーニシカワ様    | ■ 日産車体エンジニアリング様 |               |
| ■ 倉敷中央病院 様      | ■ ダイハツ九州様       | ■ 日産九州様         |               |

※五十音順・一部(ティア2含)ご紹介

## OUR NO.1 広島ピース・クオリティ



## RELATED COMPANY 海外調達

### 関連企業 : YPS (THAILAND) CO., LTD.

創 業 : 2014年11月設立

役 員 : 代表取締役 奥本仁志

副社長 宮原和樹

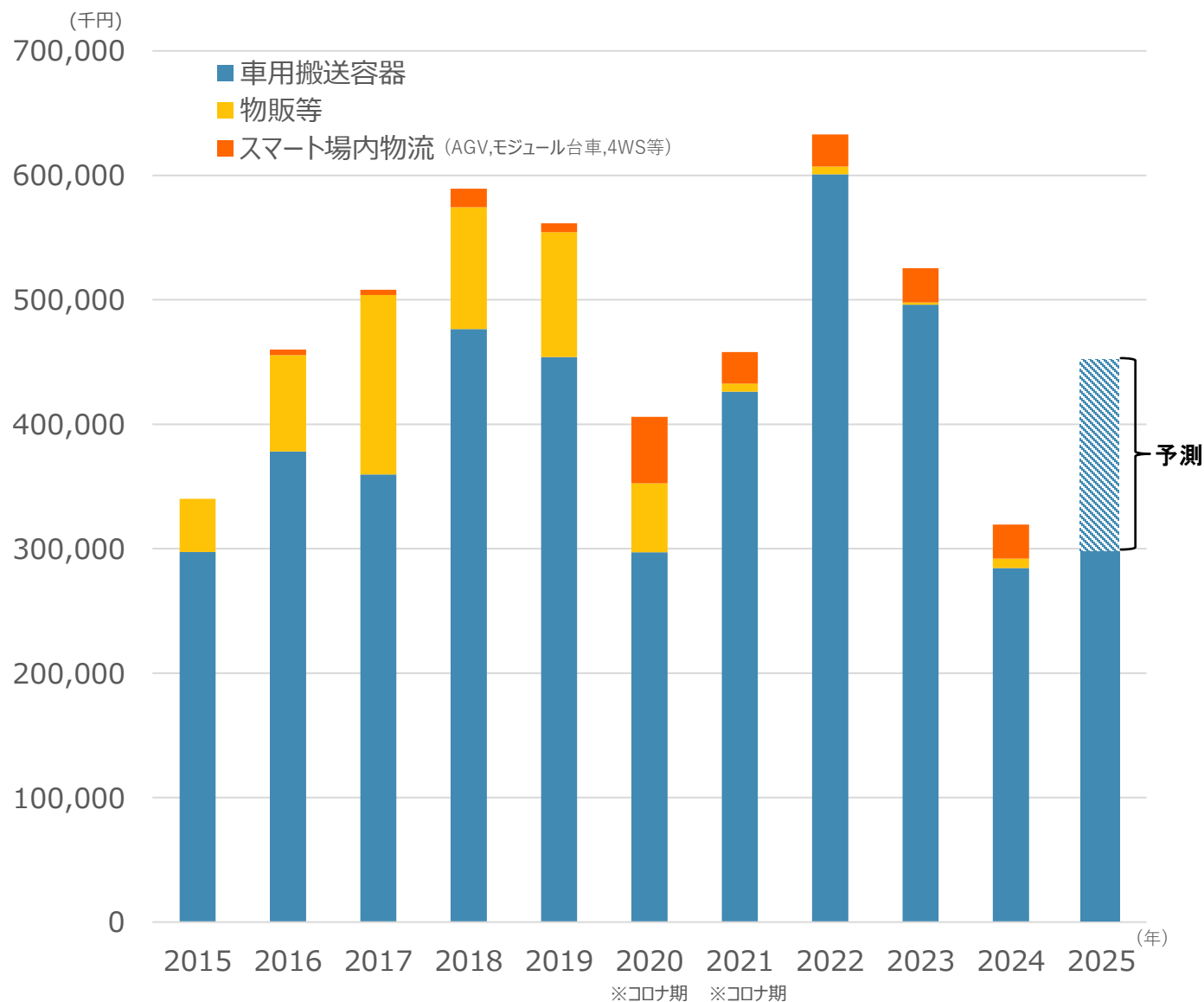
出 資 : 広島ピース 29%

住 所 : バンコク(タイ王国)

### 納入先一覧

- 日通商事リーシング
- ブリヂストン
- NEC
- 豊田紡織
- AAT
- MPMT
- DNTH 等

# ANNUAL SALES AND COOPERATION COMPANIES 売上高と業務提携先



## 業務提携先

### 包括的業務提携

- ・ユルソン(株)
- ・エス・エス・アロイ(株)
- ・(株)服部エンジニアリング
- ・三ツ和工業(有)
- ・(有)児玉紙器
- ・(株)梅本商会
- ・ネオカラー(株)

### 業務提携

- ・(株)広洋電子
- ・(株)メカトロデザイン
- ・平和情報システム(株)
- ・(株)エイビス・プラン
- ・五洋医療器(株)
- ・(株)三宅工業
- ・(有)岸本工業

### 試作委託契約(共同開発)

- ・(公財)大原記念倉敷中央医療機構  
倉敷中央病院

### 技術指導等契約

- ・学校法人 近畿大学



# OUR TRANSPORT PROPOSAL 搬送のご提案



自動車部品搬送用台車通算製作台数3万台にのぼるノウハウ

→ p.8 へ

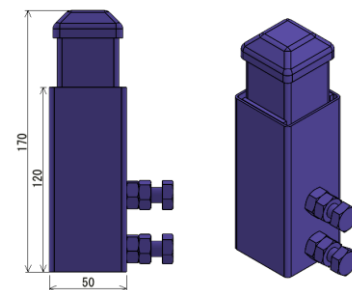
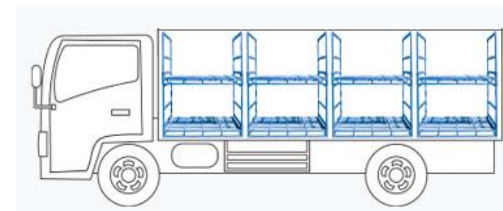
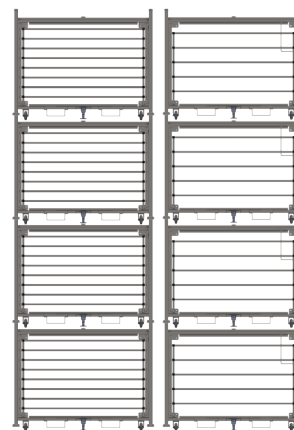
を凝縮して新たなご提案！

プロジェクト毎に 新たな搬送容器を検討、設計・製造…  の手間が **解消** できます！

## システムラック「スマQ」「Lパケ」 with レンタル

→ p.9 へ

- ☑ 大型トラック積載を **最大化**
- ☑ 4段積保管可能で保管効率を **最大化**
- ☑ ラックの共通化で搬送を **最適化**
- ☑ アタッチメント/ユニット使用で **最適化**
- ☑ レンタルのご利用で初期費用を **最小化**



このほか

大量搬送・旋回性に優れた搬送台車 「4WS台車」

→ p.10 へ

AGV & 搬送台車で無人化・省人化 「スマート場内物流®」

→ p.11 へ

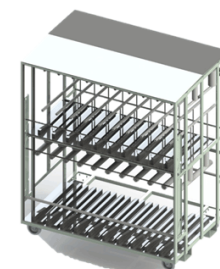
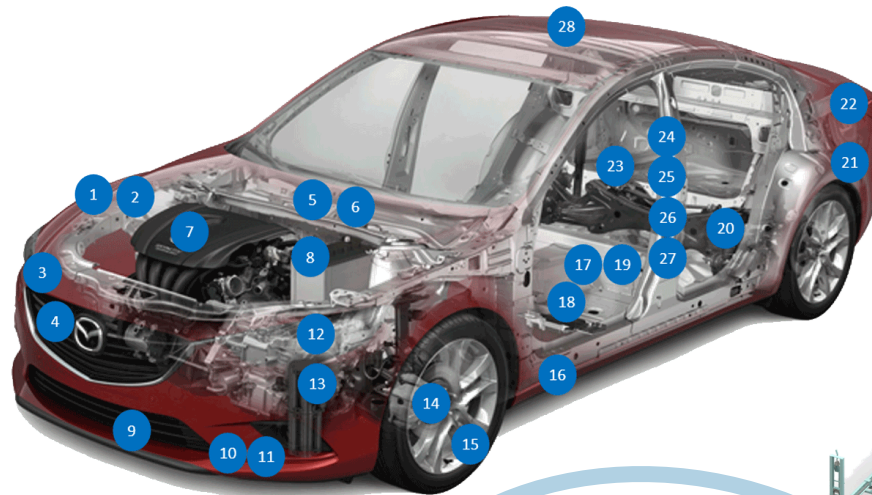
# RACK AND MODULE TROLLEY

自動車部品搬送用台車

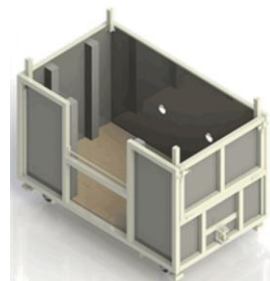


## ■ 搬送用台車で製作した自動車パーツ実績

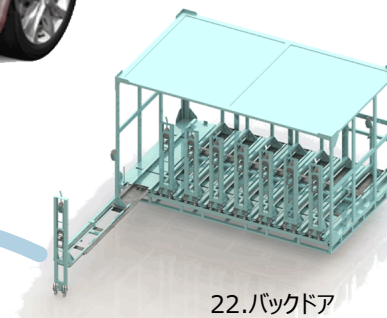
1. ボンネットインナー
2. ボンネットアウター
3. シュラウド
4. ラジエーターグリル
5. インストルメントパネル
6. デコレーションパネル
7. エンジン
8. シュラウド
9. グリル
10. アンダーマット
11. マッドガード
12. ランプ
13. クランクシャフト
14. ブレーキディスク
15. タイヤ
16. サイドステップガーニッシュ
17. リヤコンソール
18. アンダーマット
19. 集中配管
20. マフラー
21. トランクサイド
22. バックドア
23. シート
24. ドアトリム
25. ドアアウター
26. ドアインナー
27. モジュール
28. トップシーリング
29. ハンドル
30. その他



24.ドアトリム



1.ボンネットインナー

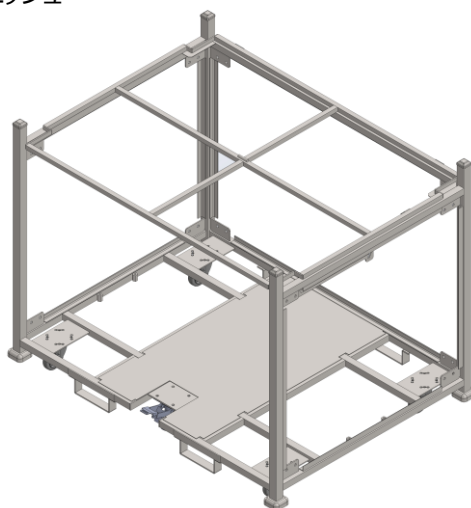


22.バックドア



23.シート

モジュール汎用台車の開発により  
ほぼすべてのパーツを網羅





# SMAQ(CASTER RACK) & L-PAKE

スマQ VER.1 / Lパケ VER.2



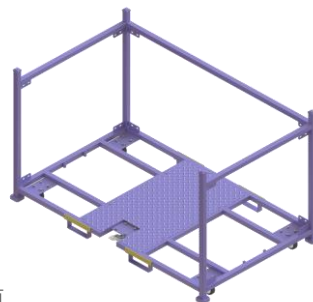
単位：mm

## ■ スマQ（キャスターラック）

- ・ T11 & S & L の3種類あります。
- ・ 10tトラック搭載数※1
  - ・ S…24台、L…20台
- ・ マルチキャスタープレート※2採用！

※1. 10tトラック搭載数：10tトラックの奥行9,600mmで計算

※2. マルチキャスタープレート：「キャスター取付け用金具」特許登録済・意匠登録済



## ■ Lパケ

- ・ 折り畳み不可、耐荷重500kg
- ・ 4段積みまででの通常使用を推奨
- ・ さまざまなオプション/アタッチメントをご用意

導入しやすい「レンタル」月1,050円～も承り中！

# 4 WHEEL STEERING TROLLEY

4WS台車紹介



## ■ 4WS台車

- 大量搬送・旋回性・追従性・静音性※に優れた搬送台車
- 「安全性」「省スペース化」「物流コストの低減化」の『トリプルアタック』で 現場コストをダイレクトに削減！

名称	4WS・標準タイプ	4WS・超小型タイプ	4WS・手押し台車切替タイプ	4WS・タイプバルク
外観				
搬送物 パレットサイズ	L 1400 × W 1050 (mm)	L 600 × W 600 (mm)	L 1395 × W 1100 (mm)	幅1219×奥行1264×高さ102 (mm / 搭載可能内寸)
最大積載荷重	350kg / 500kg	100kg	500kg	300kg/台 (推奨)
最小回転半径	2.0m	1.2m	2.1m	2.0m
外寸	全長 2081×W1050×H315	全長 1050×W600×H500	全長 2300×W1100×H324	全長 2222×W1375×H1476
特徴	<ul style="list-style-type: none"> <li>• リフト移動可 (リフト移動前提設計)</li> <li>• 可倒式牽引ハンドル(省スペース化)</li> <li>• オプションで静音性向上可！</li> </ul> <p>&lt;オプション&gt;                      ・Φ22ロッドエンド使用で連結時の衝突音抑制！                      ・他、積載荷重応相談可！</p>	<ul style="list-style-type: none"> <li>• リフト移動可 (リフト移動前提設計)</li> <li>• 可倒式牽引ハンドル(省スペース化)</li> </ul> <p>写真は上段・下段タイプ。使用用途に合わせ変更。</p>	<ul style="list-style-type: none"> <li>• 「4WS台車」と「手押し台車」の切替可！</li> <li>• 可倒式牽引ハンドル(省スペース化)</li> </ul> <p>写真は上段・下段タイプ+台車に風除けを搭載。形状はご使用用途に合わせて変更します。</p>	<ul style="list-style-type: none"> <li>• 現場で使いやすい雨天対応</li> <li>• 建物と建物の間など屋根のない場所でも積荷が雨に濡れません。</li> <li>• 梱包前の製品や材料などの「ばらもの」をそのまま積載可。</li> </ul> <p>写真は撮影用。最大連結推奨は3台。</p>

# おすすめ製品

広島ピーエス製作 商品紹介



名称	アーチテント	雨どい	塩カル散布機	T型ペグ
外観				
特徴 1	組み立て式	アーチテントの連結部にピッタリ	塩化カルシウムを牽引しながら散布することが可能です。	スチール製とSUS製の2種類 1本250円～
特徴 2	25万円/式～	テント内の雨水対策に！		持ち手はロングとショートの2種類

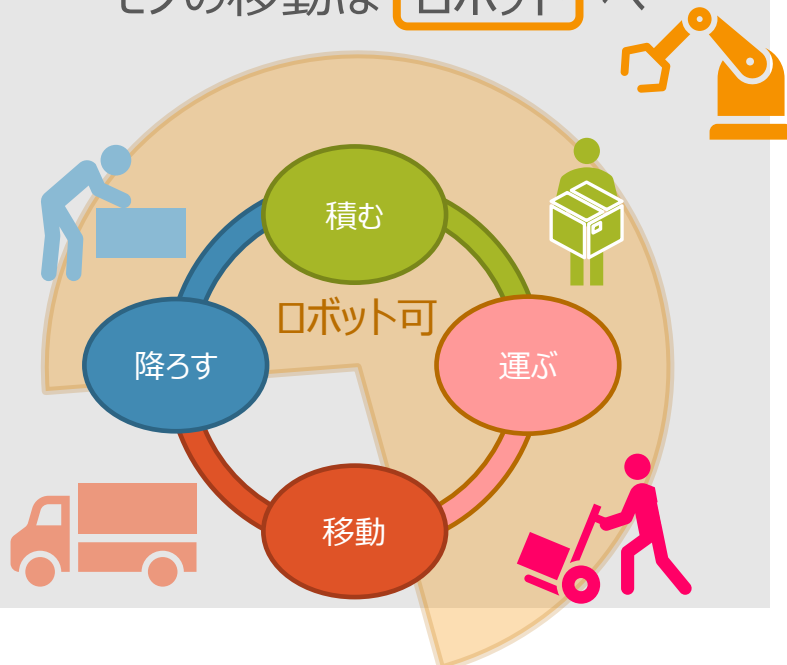
名称	ソフスティック	チョコリフト	スマQ(キャスターラック)TYPE-S +オプション付き	スマQ(キャスターラック)TYPE-S +プラケース(TP463)
外観				
特徴 1	軽量・滑らない・怪我をしない	作業高さを変更することで腰への負担を軽減します	台車のレンタルははじめました レンタル 1,050円/月～	台車のレンタルははじめました 搭載数 12箱
特徴 2	ソフトロン	地上高 245～745mm 許容荷重 250kg	オプション価格 ¥ 23,000 ※写真の場合	他オプション カード差し・ロゴシール

## ■ スマート場内物流®

モノの移動が **人** 主体

- ・ 手作業での移動が多い
- ・ 人手不足感がある
- ・ パレットや容器、かごでの搬送が多い
- ・ 搬送物が重い
- ・ 人と人の作業間隔を広げたい
- ・ 人同士の接触を減らしたい ...etc

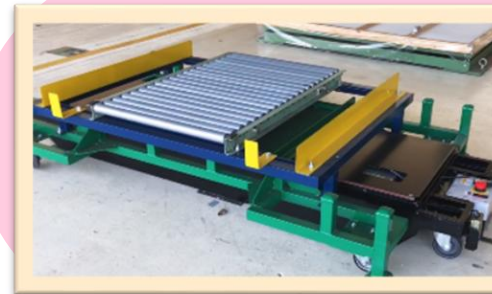
モノの移動は **ロボット** へ



降ろす/積む  
“マテハンロボット”で移載



組替モジュール  
+ サブマリン・リフティング型AGV



運ぶ 移動

“AGV+”で搬送

牽引型AGV + 4WS・超小型タイプ



カートAGV + 4WS・タイプバルク



大切な人財は、人にしかできないことを



### 👑 AGV走行 再現検証

メーカーだから出来る！導入前の場内搬送 再現検証！

- ① 走行条件を再現して試運転
- ② 悩み・困りごとを再現して試験
- ③ データロガー取付け・分析

再現検証 例①

#### 段差試験

お客様持ち込み牽引台車を弊社AGVで牽引し、お客様走行路を再現。走行想定先にある段差を乗り越えられるか試験。



再現検証 例②

#### 重量試験

指定重量搭載時の走行試験依頼を受けて重量パレットを製作。データロガーを取り付け、様々な路面状態を自動カートで牽引試験。



屋外走行可能な無人搬送システム

走行先を無線で指示、通信可能

無人搬送システムに移載装置搭載

3D CADによる図面検証

無人搬送機の構内試験走行確認

実証・検証試験の実施&データ提供

1000種を超えるスチールラック設計・製造実績

年250種3000台のスチールラック設計・製造

異素材組み合わせ加工

特許、意匠、商標所持



# PROTOTYPE PRODUCTION MACHINE

試作製作用機械



## ■ 型抜き機

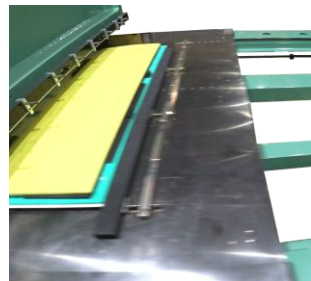
### 〈サンプルカッター〉

- ・スピーディな試作品製作実現！
- ・製作・検討が同時にできます！



### 〈トムソン〉

- ・大量の型抜き製品製作に対応しています！



## ■ 大判プリンタ機

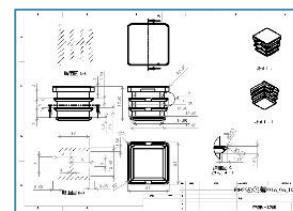


- ・耐候・耐水性に優れたサイン！
- ・台車側面に貼ることで視認性UP
- ・オリジナル看板製作に！
- ・長尺出力可！（w1340mm）
- ・デザインご提案請け負います！

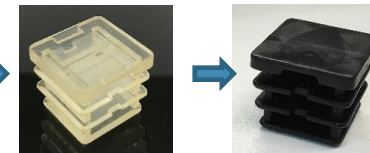
## ■ 3Dプリンタ機

- ・一般向け＝熱溶解樹脂積層方式

### 試作品の設計・製作

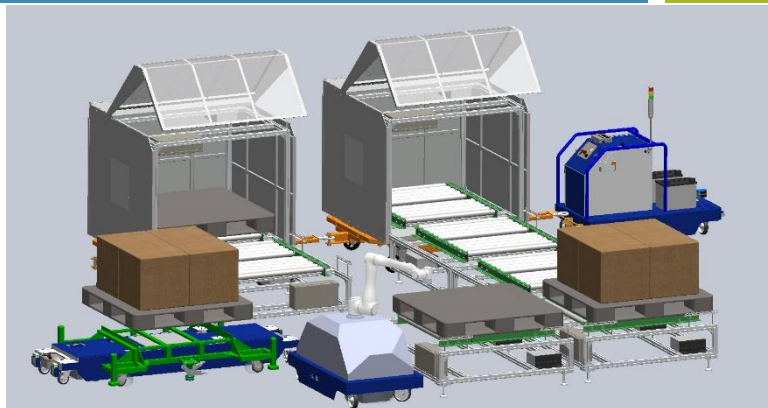


### 試作品検討後、射出成型した樹脂製品



#### 3Dプリンタ注意点

1. データ修正費及び設計費用は上記金額には含まれておりません。別途お見積りとなります。
2. 材質、色は指定できません。
3. ご提供いただくデータによってはデータ修正が必要な場合 がございます。
4. 印刷できるサイズは概ねA4用紙程度、高さは130mmまでとなります。



急激な環境変化の中、弊社は製造・物流に関わる会社として、  
 「スキルのつかない仕事はロボットに」、  
 「すべてのひとが一生懸命に働けることを選べる環境づくり」、  
 「ひとがスキルを身につけることで

**持続可能な社会を搬送分野で創ること」**

を目指しています。

新たな「人財価値」像を社会に発信し、貢献していく  
 広島ピーエスのご提案です。

有限会社広島ピーエス



カートAGV + 4WS・タイプバルク



広島ピーエスは「スマート場内物流®」を通して  
 工場内物流の改善を図り、  
 全ての人の『人財化』推進をお手伝いいたします



# EQUIPMENT AND MACHINERY

設備機械一覧



機械名	メーカー名	能力	台数	機械名	メーカー名	台数
CATIA V5	ダッソー・システムズ	3次元CADソフト	1	SUS焼け取り機 スーパーシャイナー-WXI	ケミカル山本	1
SolidWorks Premium	ダッソー・システムズ	3次元CADソフト	1	集塵機 CFK-8	昭和電機	1
SolidWorks Professional 2022	ダッソー・システムズ	3次元CADソフト	6	協働ロボット cobot cell E (CB-EC63)	THK	1
SolidWorks Electrical Professional	ダッソー・システムズ	3次元CADソフト	1	ハンドリングロボット M710iC/50	ファナック	1
自動溶接機 FDB4L-P500L	ダイヘン	7軸ロボット	2	シャーリング M2545	アマダ	1
自動溶接機 AX-V6	ダイヘン	6軸ロボット	1	ブレーキ RG35S	アマダ	2
自動溶接機 AX-V6L	ダイヘン	6軸ロボット	1	ブレーキ M-350	アマダ	1
プラズマ切断機	ダイヘン	ダイヘンAXV6ロボ用	1	コンターマシン V-400	アマダ	1
自動油圧裁断機 OP-1712-120	曙機械工業		1	プレス機 TP-25X	アマダ	1
カッティングマシンシステム HT-1613FNE	レザック		1	バンドソー HFA250	アマダ	1
高精細3Dプリンタ AGIRISTA-3110	キーエンス		1	コーナシャー CSW-220	アマダ	1
アームステッチャー 4.5型	ニッキ		1	マルチワーカー MW-35		1
パネルソー E2500	田中機械工業		1	鉄筋バンダー		2
NCフライス盤 ON-3V II	大鳥機工		2	ドローン phantom4 他	DJI	3
半自動溶接機	ダイヘン		14	工業用ミシン LK-1900B-WS	JUKI	1
				業務用プリンタ CJV200-130	ミマキエンジニアリング	1



# FACILITIES INTRODUCTION / R&D 設備紹介

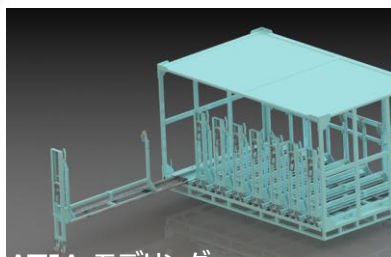
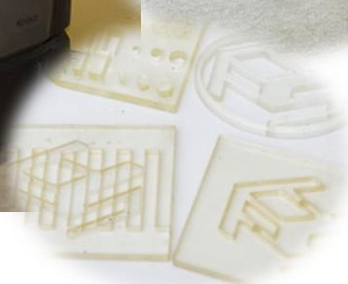


サンプルカッター



3Dプリンタ

3Dプリンタ製作物



トムソン機



塗装実証実験



耐候実証試験



インクジェットプリンタ CJV200-130



スーパシャイナー-WXI



AGVサンプル機